



Projet de Gestion durable des Paysages Communaux pour la REDD+ (PGPC/REDD+)

COMPOSANTES



Gestion décentralisée
des ressources naturelles



Renforcement des capacités
institutionnelles pour une gestion intégrée
des paysages, une meilleure gestion des
risques socio-environnementaux et la
mobilisation de la finance climatique



Entrepreneuriat et
développement durable
des chaînes de valeur



Coordination,
Suivi-évaluation
et communication

Financement

Banque Mondiale :
68 750 000 000 FCFA

Etat du Burkina Faso :
6 600 000 000 FCFA

TOTAL : 75 350 000 000 FCFA

Période de mise en oeuvre

2022 - 2028



LA BANQUE MONDIALE
BIRD • IDA | GROUPE DE LA BANQUE MONDIALE

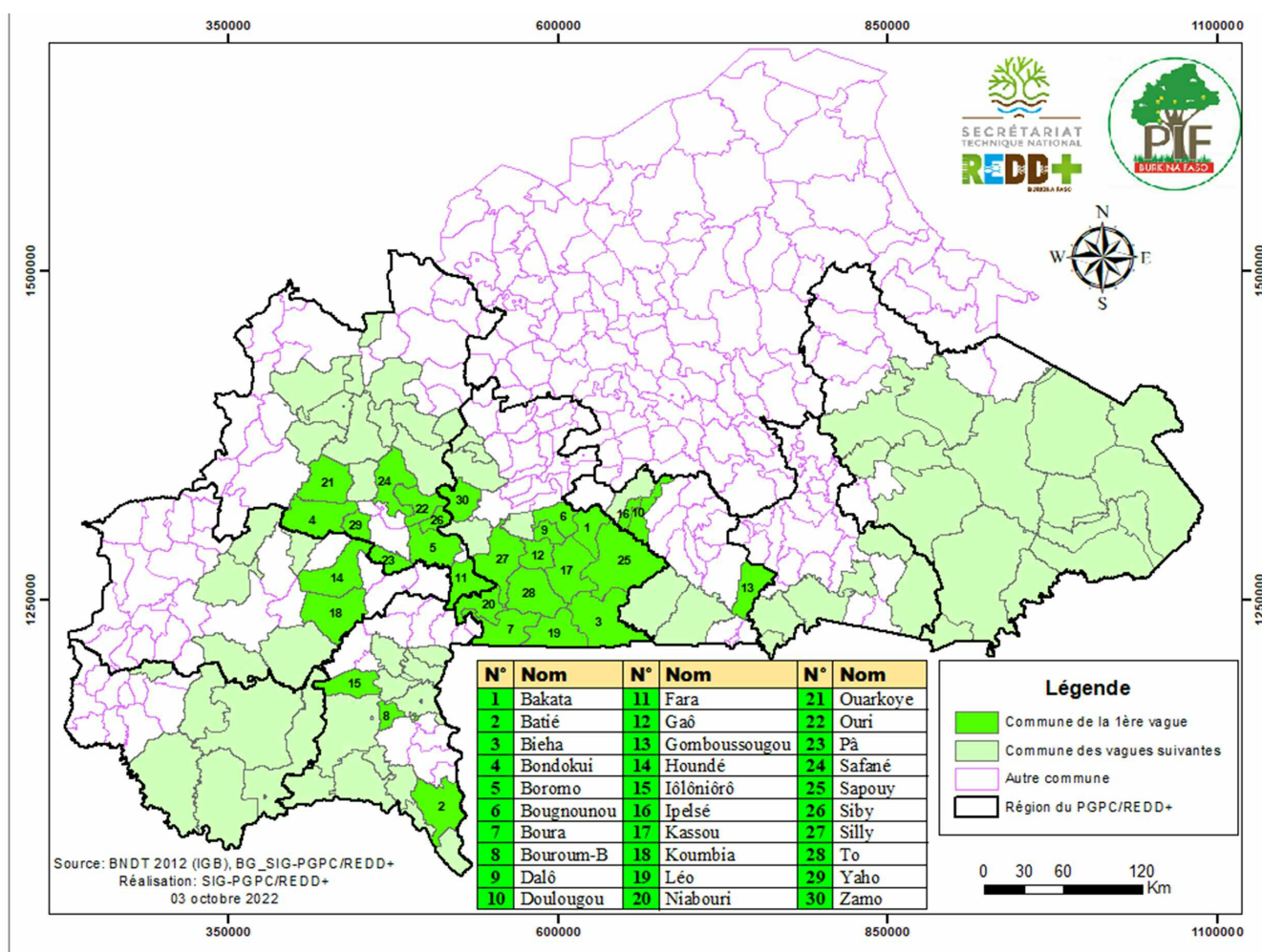


Objectif

L'objectif de développement du projet est de renforcer la gestion durable des paysages et d'améliorer la génération de revenus dans les zones forestières ciblées au Burkina Faso.

Zone d'intervention

Le projet sera exécuté en plusieurs phases. La première phase concerne 30 communes réparties dans les six (06) Régions suivantes: Le Centre-Est, le Centre-Sud, le Centre-Ouest, la Boucle du Mouhoun, le Sud-Ouest et les Hauts Bassin.



Le contenu de la composante I

La Composante 1 porte sur la **Gestion décentralisée des ressources naturelles**. Elle vise à soutenir la gestion durable des ressources naturelles en renforçant la gouvernance décentralisée des paysages, en sécurisant les zones de conservation grâce à des instruments d'investissement locaux stratégiques et en faisant la promotion de l'utilisation des pratiques agro-sylvo-pastorales durables. L'approche «*Projet de Développement Intégré Communal pour la REDD+ (PDIC/REDD+)*» expérimentée avec succès par le Projet de Gestion Durable des Forêts et Espaces Boisés sera mise à l'échelle dans cette composante.

Le contenu de la composante II

La Composante 2 porte sur le **renforcement des capacités institutionnelles pour une gestion intégrée des paysages, une meilleure gestion des risques socio-environnementaux et la mobilisation de la finance climatique**. Elle va s'attaquer aux facteurs sous-jacents de la dégradation des paysages et de la déforestation; promouvoir des approches durables au niveau national axées sur les politiques, la planification, le cadre juridique; et enfin, renforcer les capacités institutionnelles et techniques.

Le contenu de la composante III

La Composante 3 porte sur l'**entrepreneuriat et le développement durable des chaînes de valeur**. Cette composante permettra de renforcer, d'améliorer et de faciliter le développement des chaînes de valeur sélectionnées. Elle favorisera également le développement d'initiatives du secteur privé en lien avec l'économie verte.

Le contenu de la composante IV

La Composante 4 porte sur la **coordination, le suivi-évaluation et la communication**. Cette composante permettra de mener des tâches administratives pour une meilleure gestion du projet. Il s'agira également d'assurer le suivi-évaluation des activités sur le terrain et la gestion des connaissances.

Le PGPC/REDD+ a été élaboré sur la base des acquis du Programme d'Investissement Forestier (PIF) et de la préparation à la REDD+



32 municipalités érigées en « Communes REDD+ »



71 espaces de conservation créés (29720ha)



603 224 plants mis en terre



75 forages implantés au profit des communautés



50,66 ha de périmètres maraichers aménagés



5313 ménages dotés en foyers améliorés



1327 fosses fumières réalisées



30 parcs de vaccination réalisés



206 fenils construits au profit des producteurs



10 bas-fonds aménagés sur 78,2 ha de superficie

53 arrêtés de création d'espace de conservation pris
32 cahiers de charge élaborés pour la gestion des espaces de conservation
36 chartes élaborées pour la gestion des espaces de conservation
230 Comités de Gestion (COGES) mis en place
113,1 km de pare-feu ouvert et 72 puits réalisés
15000m linéaires de cordons pierreux réalisés
18 pistes d'accès aux infrastructures / aménagements pastoraux créées
30 fosses de collecte de déchets biomédicaux construits au niveau des parcs
70 aires de pâtures (d'une superficie totale de 2230 ha) créées / aménagées
15 mielleries construites
05 magasins de stockage construits



Programme d'Investissement Forestier (PIF)
14 BP 298 Ouagadougou 14 Tel : +22625374456
pifburkina@yahoo.fr / www.pif-burkina.org



Projet de Gestion durable
des Paysage Communaux pour la REDD+
(PGPC/REDD+) / Téléphone : +226 25 37 44 56
Site web : www.reddplus.bf